

# JAGUAR *em foco*

UMA PUBLICAÇÃO DIRIGIDA A EMPREGADOS, COMUNIDADES E INVESTIDORES.

## TIME SEGURO

JAGUAR MOBILIZA EMPREGADOS COM O PROJETO LINHA DE FOGO, CAMPANHA DE CONSCIENTIZAÇÃO SOBRE CUIDADOS NO TRABALHO

**PÁG. 7**



**#81**

SAÚDE  
EM DIA  
**PÁG. 10**



MECANISMOS DE ALERTA  
PASSAM A TER ACIONAMENTO  
AUTOMÁTICO

**PÁG. 5**



PROGRAMA DE  
APRENDIZAGEM EM SUA  
TERCEIRA EDIÇÃO

**PÁG. 9**

**JAGUAR**  
MINING INC.



Na Jaguar o caminho é um só: o da melhoria contínua rumo à excelência. Por isso, seguimos em busca de superar nossos desafios operacionais.

O primeiro diz respeito ao nosso valor Dano Zero. Por meio de novos procedimentos e campanhas de conscientização, trabalhamos arduamente pela maior segurança do nosso time. Isso é inegociável.

Também estamos focados na

estabilização e no crescimento da produção. Entre as medidas tomadas, estão a renovação de parte de nossa frota de equipamentos e a maior eficácia no avanço do desenvolvimento e desmonte de lavra, melhorando a qualidade das nossas entregas.

Ao mesmo tempo, vários movimentos estão em curso para tornar nossas operações mais sustentáveis. Com isso, poderemos

investir em projetos de crescimento.

Isso só está sendo possível pelo esforço da nossa equipe. Assim, deixo aqui o meu agradecimento à família Jaguar, que, com seu comprometimento, impulsiona a empresa ao crescimento sustentável.

**Eric Duarte**

Vice-Presidente de Operações da Jaguar Mining

**NOSSA JAGUAR**

# SEGURANÇA COMO MISSÃO

Assegurar a integridade física e moral das pessoas e proteger o patrimônio e os ativos da companhia. Esta é a missão da Segurança Patrimonial da Jaguar. Com base em análises de riscos, uma série de medidas de prevenção e execução são desenvolvidas pela área, que emprega tecnologia e recursos humanos e gerenciais para reduzir riscos, prevenir e eliminar perdas.

“Temos o compromisso de combater qualquer tipo de evento que possa trazer prejuízo aos bens da organização, como furtos e roubos”, afirma Breno Roberto Rocha Soares, coordenador de Segurança Patrimonial. Segundo ele, esses bens podem ser tanto materiais quanto imateriais, o que inclui, por exemplo, objetos pessoais dos empregados, ferramentas de trabalho da empresa, licenças de marca e capital intelectual produzidos em prol da Jaguar.

Breno explica que a Segurança Patrimonial deve agir para que o ambiente físico esteja livre de qualquer



Equipe da Segurança Patrimonial (esq./p dir.): Breno Soares, coordenador; Ana Thereza Balbi, gerente administrativa; Jonatan Viana Junior, supervisor do Complexo CCA; e Reynaldson Reis, supervisor de MTL e CPA

interferência que possa dificultar ou ameaçar o andamento das atividades. Tudo para garantir a proteção e a segurança dos empregados, do patrimônio, da imagem e da ética da empresa.

Ele chama a atenção para a importância das políticas, procedimentos, medidas de proteção e, especialmente, o sentimento de dono que cada empregado deve ter. “Tudo isso contribui para o Dano Zero na Jaguar”, explica.

## FIQUE POR DENTRO

O Código de Ética e Conduta passou por nova revisão. Ele é um instrumento que reflete a identidade da Jaguar, fornecendo diretrizes para o comportamento dos empregados e terceiros e a conduta esperada pela empresa.

Assédio moral e sexual, discriminação, brindes e presentes, conduta apropriada, cuidado com bens e ativos fazem parte do Código.

O documento busca a promoção da conduta ética e honesta e incentiva relatos no Canal de Denúncias.

O vice-presidente de Operações da Jaguar, Eric Duarte, fez um vídeo sobre o Canal de Denúncias (veja acessando o QR Code ao lado com a câmera do seu celular).



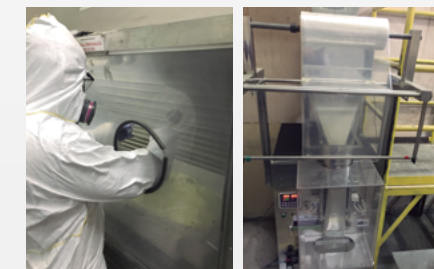
Se precisar, acesse nosso Canal de Denúncias pelo telefone **0800-891-1667** ou pelo site <https://www.jaguarmining.com.br/denuncia>



# GANHOS COM AUTOMATIZAÇÃO

O Laboratório de Análise Química Fire Assay da Unidade RG, em Caeté, pertencente ao Complexo CCA, teve ganhos em segurança, ergonomia, organização e padronização com a instalação de uma empacotadora do fluxo fundente (composto de reagentes usado para garantir fluidez ao metal e remover impurezas na forma de escória durante o processo de fusão do minério). Com o equipamento, a atividade foi totalmente automatizada, beneficiando tanto os empregados quanto o processo em si.

Marco Túlio Cota, coordenador do Laboratório de CCA/RG, conta que antes o trabalho era feito manualmente, demandando mais tempo. Além disso, havia oscilação de peso do material empacotado. Agora, cabe ao empregado apenas conferir a programação no painel, transportar o fluxo fundente para o silo do equipamento e ligá-lo para que o material seja pesado, empacotado e selado automaticamente. Ao fim do processo, o pacote é recolhido pelo empregado e acondicionado em uma caixa. “A dinâmica mudou



Antes

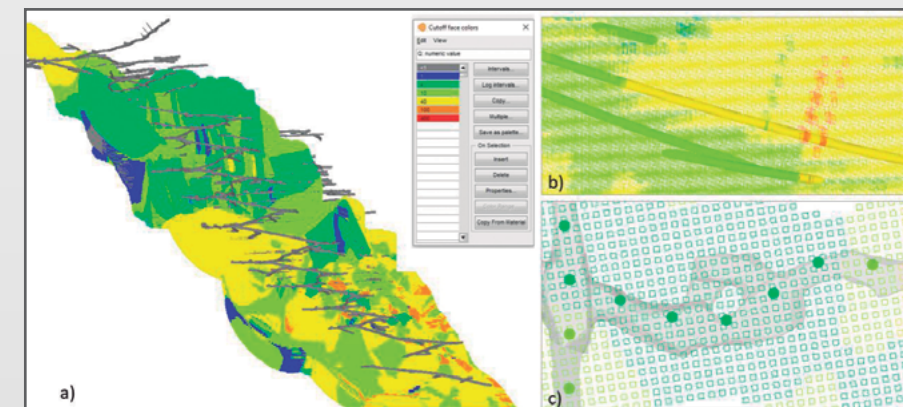
Depois

completamente, com mais segurança e conforto”, atesta Rildo Peixoto de Melo Lima, laboratorista do Laboratório de Análise Química de CCA/RG.

# ESTUDO RECONHECIDO

A equipe da Jaguar sempre se supera. Estudo feito por empregados da Unidade Pilar, em Santa Bárbara, foi aprovado para a segunda fase do processo de avaliação do XX Congresso Brasileiro de Mecânica dos Solos e Engenharia Geotécnica (Cobramseg). O artigo trata da confecção de modelo geomecânico para diminuir incertezas e obter previsibilidade na ocorrência e solução de problemas relacionados à mecânica de rochas que afetam a operação e a produção como um todo.

Segundo Tiago Pedro de Souza, especialista em Geologia da área de Serviços Técnicos da Unidade Pilar e um dos autores do estudo, a publicação contribui para a divulgação de conhecimento e para debates com especialistas. “A abordagem permite que os empregados estejam alinhados com o conhecimento técnico-científico atual, o que gera melhores resultados nas áreas em que atuam”, acrescenta.



Modelo geomecânico de blocos da Mina Pilar. Na figura (a) tem-se a vista geral do modelo 3D, na (b) validação dos dados de sondagem e na (c) validação dos dados de mapeamento

**Título do artigo:** Elaboração de modelo geomecânico a partir da estimativa de multiparâmetros. Estudo de caso: Mina Pilar, Minas Gerais, Brasil

**Autores:** Michele Márcia de Souza, geomecânica; e três empregados da Jaguar: Hugo Leonardo de Avila Gomes, coordenador de Recursos e Reservas; Sávio de Oliveira Viana Ribeiro, geomecânico; e Tiago Pedro de Souza, especialista em Geologia



# MAIS TECNOLOGIA EM TURMALINA

A Mina Turmalina, em Conceição do Pará, passou a contar com um equipamento de última geração. É o Fandril Sandvik DL421, máquina de perfuração eletro-hidráulica projetada para produção em larga escala e perfuração de furo longo em minas subterrâneas. Esse versátil equipamento foi projetado para execução de furos verticais e inclinados, bem como produção de furos simples ou paralelos.

Alexandre Cançado Figueiredo, coordenador de Operação de Mina de MTL, informa que o Fandril DL421 vem com tecnologias, como perfuração automática, que irão gerar melhoria expressiva de produtividade, possibilitando perfurações durante as trocas de turnos. Além disso, possibilita ganhos de qualidade, em função da máxima



Equipamento é sinônimo de produtividade e qualidade

precisão no alinhamento da máquina e dos furos, por meio de sensores de posicionamento, e de segurança do operador, por ter cabine e algumas

funções automáticas. “Certamente, a chegada desse equipamento em Turmalina nos coloca em novo patamar”, comemora.

# ROTA SEGURA

O trânsito da Unidade Turmalina está fluindo melhor e com mais segurança. Isso foi possível com a criação de um padrão de comunicação mais eficiente entre veículos que transitam na rampa de acesso ao subsolo.

De acordo com Pierry Pábulo da Silva, coordenador de Infraestrutura de Mina e CCO de MTL, os benefícios já estão sendo sentidos. “Com a mudança, diminuímos em cerca de 30% o volume de mensagens trocadas, descongestionando a faixa de rádio e evitando mal-entendidos”, informa.

A iniciativa partiu da priorização da puxada de minério. Como a rampa não comporta a passagem simultânea de

dois veículos em sentido contrário, foi estabelecido o seguinte padrão:

>> caminhões e equipamentos pesados e lentos (jumbos, carregadeiras e Fandril) informam quando estão subindo e descendo a rampa;

>> veículos leves só anunciam na subida e têm que parar em um acesso ou gaveta quando receberem pelo rádio a informação de que algum equipamento está subindo ou descendo.

Além desses pontos, foram definidos trechos onde apenas os caminhões têm autorização para trafegar, o que otimizou a produtividade. Desde o início da operação, o novo sistema vem fluindo satisfatoriamente. “Esperamos



Sinalizações orientam os motoristas

que os empregados ajudem a fiscalizar o cumprimento das medidas e sugiram melhorias para os processos e segurança de todos”, ressalta Pierry.



# SISTEMA DE ALERTA APRIMORADO



Equipe de Operação Planta / Manutenção de CCA/RG

A segurança em CCA/RG e MTL está ainda maior com a instalação de sistema de vídeo analítico para acionamento automático de mecanismos de alerta em caso de rompimento de barragem. O projeto, a cargo da área de Engenharia da Jaguar, atende exigência da Resolução nº 95/2022 da Agência Nacional de Mineração (ANM). O mesmo sistema foi recentemente instalado na unidade paralisada CPA, em Itabirito.

Marcelo Xavier Reis Souza, engenheiro de Projetos, explica que o sistema faz a leitura constante de placas de referência instaladas no maciço das barragens. Por meio dele, é possível perceber eventuais movimentações dessas placas. Caso sejam ultrapassados os limites estabelecidos, é gerada uma notificação automática e em tempo hábil de um possível rompimento das barragens e as sirenes são automaticamente acionadas. Na



Sistema monitorando movimentação de placas instaladas nas barragens

fase inicial poderá ocorrer eventual acionamento acidental. O plano de ação da Jaguar prevê comunicação imediata com comunidades e órgãos oficiais para esclarecimento.

“O sistema atua para a segurança dos empregados e comunidades na detecção de uma eventual anormalidade na barragem e a perfeita execução dos procedimentos definidos pelo Plano de Ação de Emergência para Barragens de Mineração (PAEBM)”, afirma Marcelo.

## FUNCIONAMENTO

>> O sistema monitora as placas de referência e a movimentação a cada 30 milissegundos;

>> as imagens são processadas no servidor instalado na Jaguar;

>> se ocorrer a movimentação de 50% das placas de referência, o sistema gera um alarme de alerta;

>> se a movimentação atingir mais de 75% das placas, é gerado um alarme crítico;

>> na ocorrência de um evento, o sistema gera, ao mesmo tempo, um alarme e o acionamento de um giroflex e de uma sirene na Central de Monitoramento. Nesse mesmo instante, envia, via *software*, o alerta para o sistema de sirenes, que temporiza o disparo;

>> se nenhuma ação for tomada pelo operador, como o cancelamento ou a execução do alarme, as sirenes serão acionadas.



## TEIA DE SUSTENTABILIDADE

A Jaguar está apoiando uma iniciativa importante de resgate da cultura local e valorização do artesanato mineiro: o projeto “Brumal: Tecendo Prosperidade”. Desenvolvido pela Associação das Tecelãs de Brumal, situada em Santa Bárbara, o projeto visa fomentar o desenvolvimento sustentável da comunidade, por meio da formação e capacitação de crianças e jovens.

Felipe Gonzaga, coordenador de Relações Institucionais e Comunicação da Jaguar, informa que estão sendo ofertadas oficinas de formação para estudantes dos ensinos fundamental e médio de Brumal. Na programação, estão previstos encontros para atividades sobre empreendedorismo, com foco na economia criativa, divulgação e marketing digital. “Ações como essa reforçam o papel da Jaguar na colaboração da construção do

desenvolvimento sustentável local, gerando oportunidades para o futuro de crianças e jovens das regiões onde atua”, assinala.

As artesãs da Associação das Tecelãs de Brumal estão satisfeitas. Para Célia da Cruz Soares, “o investimento no ateliê e na formação em novas padronagens foi excelente”. Já Maria do Carmo Andrada e Silva afirma que é uma oportunidade de ensinar e de ser valorizada pelo seu trabalho.

Os pais dos alunos também aprovam a iniciativa. Sandra Aparecida Silva Santos, diretora da Escola Municipal Cecília Álvares Duarte, afirma que os filhos Lucas Henrique, de 11 anos, e Tales Gabriel, de 8 anos, estão se beneficiando muito, principalmente na melhoria da concentração e da coordenação motora. “Eles encontraram no artesanato um ofício pelo qual muito se interessaram”, ressalta.



Resgate e valorização da cultura local

## GOL DE PLACA

Em mais uma iniciativa em prol do povoado de Casquilho, em Conceição do Pará, a Jaguar apoiou a revitalização do alambrado externo do campo de futebol de Casquilho. “A iniciativa favoreceu a prática de esportes e a convivência da comunidade, com mais segurança para todos”, enfatiza Ana Luiza de Paula Santos, analista de Relações Institucionais da Unidade MTL.

O projeto foi uma iniciativa conjunta entre o Juventude de Casquilho Esporte Clube, Prefeitura Municipal, Câmara Municipal e Conselho Comunitário



Campo de futebol de Casquilho recebe melhorias

de Casquilho. A ação foi coroada com uma confraternização, prestigiada por representantes do Poder Público, da

comunidade, que participaram de três partidas de futebol, além de voluntários da Jaguar.



# CUIDADO GENUÍNO NA PRÁTICA

A Jaguar realizou uma nova ação de segurança: o Projeto Linha de Fogo, campanha de conscientização sobre o posicionamento correto do corpo e/ou membros durante a realização das atividades. A iniciativa envolveu todos os empregados da empresa e de parceiros.

Fabio Ribeiro de Matozinhos, coordenador de Segurança do Trabalho da Unidade MTL, informa que a equipe foi conscientizada e treinada para prevenir acidentes causados por aprisionamentos, impactos, projeções e energias armazenadas durante a realização de suas atividades. Segundo Rafael Custódio de Oliveira, coordenador de Segurança do Trabalho de CCA, a campanha foi desenvolvida por meio de Diálogos Diários de Segurança (DDSs), vídeos, banners e abordagem nas áreas com entrega de cartilhas e adesivos colados nos capacetes.

O projeto foi implementado em todas as unidades da Jaguar, ao longo dos meses de março e abril, e a receptividade dos empregados foi muito boa. Para Miller Wallisson Ferreira, coordenador de Manutenção de Superfície e Planejamento e Controle de Manutenção da área de Manutenção de Mina de MTL, “é um projeto de suma importância para nossas operações. Iremos acompanhar e ajudar a equipe da segurança para termos sucesso”.



Campanha em CCA



Conscientização em MTL



Material de divulgação do projeto



### PROTEJA-SE

- Posicione todo o corpo em local seguro, para que não seja atingido e/ou aprisionado por equipamentos, projeções, respingos, objetos em queda, máquinas em movimento etc.

- Ao trabalhar perto de máquinas, linhas e redes pressurizadas, conheça o sentido do fluido no equipamento e inspecione possíveis pontos fracos em sua estrutura que possam projetar fluido sob pressão.

- Ao usar ferramenta manual, conheça os tipos de movimento a serem feitos para sua utilização (golpear, rodar, cortar, vaivém etc.) e os riscos que podem acarretar.

- Ao trabalhar com máquinas e equipamentos, conheça os tipos de movimento que executam (para cima, para o lado, rotação, vaivém etc.) e se posicione com segurança.



## CULTURA DO DANO ZERO

Técnicos e geólogos de CPA somaram forças em torno de um dos valores da Jaguar: o Dano Zero. A partir de uma ideia de Leandro Rocha de Oliveira, coordenador de Geologia e Exploração, foi implementado na unidade o Projeto Guardiões da Segurança. Três geólogos e três técnicos revezam-se em inspeções rotineiras e temáticas com foco em aspectos da segurança do trabalho e bem-estar, com acompanhamento em planos de ação realizados pela própria equipe da unidade. O objetivo é promover uma cultura de segurança e cuidado genuíno para os colaboradores e a infraestrutura.



Mais organização gera mais segurança

Manutenção e uma na Administração, além de terceiros.

O geólogo Rodrigo Diniz Grossi informa que os guardiões da segurança seguem um roteiro de inspeção, com base nas seguintes linhas: Organização e Limpeza (5S), Ferramentas Manuais, EPI/EPC, Checklists/FaleFácil, Produtos



Químicos, Sondagem, Bloqueio, Máquinas e Equipamentos. As equipes da Segurança do Trabalho, Meio Ambiente e Administrativo ajudam muito na solução das demandas levantadas no plano de ação. Conforme Marcos Lopes, técnico em Geologia e Exploração, “as respostas têm sido altamente positivas”.

## SEMENTES DA SUSTENTABILIDADE REMODELADO

Todas as empresas devem estabelecer ações de educação ambiental junto à população. É o que determina a Política Nacional de Educação Ambiental. Dessa forma, surgem os Programas de Educação Ambiental (PEA), que trazem atividades, ações e capacitações para o desenvolvimento das comunidades locais.

O Projeto Sementes da Sustentabilidade estruturou um novo formato para garantir maior engajamento de todos os públicos. A proposta é criar oportunidades para os moradores. Para isso, o

Sementes irá disponibilizar cursos de desenvolvimento por meio da educação ambiental não formal.

Neste ano, estão sendo realizados cursos gratuitos de qualificação profissional, possibilitando que os moradores das Áreas de Abrangência da Educação Ambiental (Abea) da Jaguar possam desenvolver novas habilidades e iniciativas socioeconômicas.

Segundo Christiane Alam, especialista em Relações Institucionais e Comunicação, “a Jaguar Mining acredita em ações e parcerias sustentáveis e efetivas, com bons



Divulgação do projeto na comunidade

resultados para todos os envolvidos. Por isso, o novo formato do Projeto Sementes da Sustentabilidade busca investir em formação, com foco no desenvolvimento socioeconômico e cultural das comunidades”, finaliza.



## OPORTUNIDADES PARA OS JOVENS

Começou a terceira edição do Programa de Aprendizagem da Jaguar. Por meio dele, a empresa forma mão de obra e oferece aos jovens das comunidades onde atua a oportunidade de desenvolverem competências e habilidades. Fruto de parceria com o Serviço Nacional de Aprendizagem Industrial (Senai), o programa tem como foco, neste ano, a área de Processos Administrativos.

Klícia Faria Vasconcelos, analista de Desenvolvimento Organizacional da Unidade MTL, informa que as aulas vão até o fim de março de 2023, na Escola Estadual Doutor Isaura



A nova turma do Programa de Aprendizagem

Epifânio, em Conceição do Pará. São 22 alunos, dos quais cinco participarão da etapa prática dentro da empresa. “Não há garantia de contratação pela Jaguar, mas a comunidade percebe a grande relevância do programa para a capacitação dos jovens”, sublinha.

A primeira edição foi em 2018, com a participação de 20 alunos,

entre 16 e 21 anos, também com o curso de Processos Administrativos. A segunda, em 2021, teve como tema Aprendizagem Industrial em Manutenção Eletromecânica e reuniu 25 alunos. Com a iniciativa, a Jaguar promove a igualdade e a inclusão e aumenta sua integração com as comunidades onde está inserida.

## NOVOS E DIVERSOS TALENTOS

A diversidade e a inclusão são realidade na Jaguar. Para reforçar essa diretriz, a empresa criou o Programa Talentos Diversos (Trainees), com o objetivo de atrair pessoas diferentes em relação à raça, religião, localidade, orientação sexual e geração. Oito novos talentos dos cursos de Engenharias e Geologia acabam de ser formados e serão preparados para futuras posições e projetos na empresa.

A execução do programa, que tem duração de 15 meses, é de responsabilidade da área de Recursos Humanos da Jaguar. Deranilva Santana da Silva de Matozinhos, analista



Os trainees junto com o CEO, Vern Baker (na última fileira, à esquerda), e outras lideranças da Jaguar

de Desenvolvimento Organizacional, informa que os participantes passaram por dois ciclos: Operacional, em que conheceram todas as áreas da empresa (sistema de *job rotation*); e Business, em que puderam acompanhar a rotina

do vice-presidente de Operações, Eric Duarte, e dos gerentes gerais Gil Prado e Rogério Lopes, e também conhecer as atividades das áreas de apoio, como Administrativo, Jurídico, Recursos Humanos etc.



# SAÚDE 24 HORAS POR DIA



A Jaguar está cada vez mais investindo na saúde e na qualidade de vida do seu time. A empresa está oferecendo aos seus empregados e dependentes um novo benefício, sem custo adicional e sem coparticipação: Dr. Aon, serviço de teleatendimento em saúde, que agrega também o serviço de telemedicina, e funciona 24 horas por dia, sete dias por semana, todos os dias do ano.

Maira Rossi de Campos Vieira, enfermeira do Trabalho de MTL, informa que, por meio do Dr. Aon, os empregados e seus dependentes contam com atendimento médico

humanizado, além de múltiplos profissionais. O serviço pode ser acionado por telefone ou aplicativo, com total sigilo e confidencialidade, proporcionando segurança, qualidade e comodidade.

## CANAIS DE ATENDIMENTO

**0800 940 1266:** o usuário tem acesso a serviços de telemedicina, orientação nutricional e esportiva, acompanhamento de gestantes, opinião médica especializada, orientação médica telefônica e agendamento para telepsicologia.

**APP TELADOC:** pode ser baixado gratuitamente no *smartphone* ou *tablet*, pela loja de aplicativos. O usuário faz o cadastro, informando a empresa onde trabalha, e pode agendar e realizar suas consultas por videochamadas, em uma sala virtual exclusiva. Depois, os pedidos de exames, prescrições de receita ou atestado médico ficarão disponíveis, todos com certificado por assinatura digital no padrão ICP-Brasil.

PARA MAIS INFORMAÇÕES, PROCURE A EQUIPE DE SAÚDE DE SUA UNIDADE.

# EDUCAÇÃO A UM CLIQUE

Os empregados da Jaguar têm uma nova ferramenta para sua qualificação educacional e profissional: a Universidade Jaguar. Com acesso pela intranet da empresa (Fluig) ou por aplicativo que pode ser baixado no *smartphone*, a plataforma é administrada pela área de Recursos Humanos da empresa, mas todas os setores podem solicitar, sugerir ou criar conteúdos.

“Um empregado bem capacitado gera ganhos individuais, para seu próprio desenvolvimento, e coletivos, para somar aos resultados da empresa. É uma forma de aliar capacitação e aprendizado de cada usuário ao cenário da Jaguar”, afirma Ana Luíza Riquetti Vasconcelos, analista de Recursos Humanos

## CONTEÚDOS DISPONÍVEIS ATÉ O MOMENTO

**Carona do Conhecimento:** cursos ministrados pelos próprios empregados, disseminando a cultura de compartilhamento de conhecimentos.

**Políticas da Jaguar:** conteúdos voltados a orientações institucionais de cada área.

**Treinamento de Integração:** conteúdos que visam preparar o novo colaborador no início de seu trabalho na empresa.

**Treinamentos Obrigatórios:** conteúdos para atendimentos de Normas Regulamentadoras (NRs).

**Outros:** Treinamento de Desenvolvimento Técnico ou Comportamental.



# fala, COMUNIDADE



“Por meio de projetos sociais com propósito, como o Tecendo Prosperidade que celebramos com a Jaguar, desenvolvemos ações sequenciais, buscando impactar positivamente a comunidade de Brumal e seu entorno. Participar de cada etapa desse projeto tem nos proporcionado muito além de um aporte financeiro. Estamos aprendendo a empreender com o propósito de resolver problemas reais. Estamos atingindo as novas gerações. O valor é incalculável.”

**DILCE MENDES,** PRESIDENTE DA ASSOCIAÇÃO DAS TECELÃS DE BRUMAL



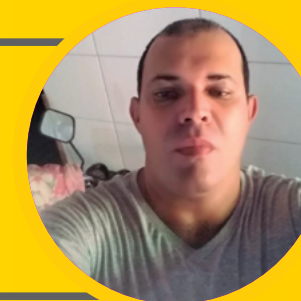
“O Programa de Aprendizagem está sendo um incentivo para os estudantes e jovens de Conceição do Pará, que se viram em meio a incertezas e sem expectativas durante a pandemia da Covid-19 e, agora, podem seguir novos rumos. A Jaguar, com seu empenho e dedicação, transformou um sonho em realidade. É perceptível o entusiasmo dos nossos educandos e jovens. Eles passaram a acreditar em um futuro melhor.”

**ELIANA FERNANDES DE FARIA,** DIRETORA DA ESCOLA ESTADUAL DR. ISAURO EPIFÂNIO, DE CONCEIÇÃO DO PARÁ



“A Jaguar está fazendo o que nenhuma outra empresa faz: uma parceria com o município no intuito de estar ajudando com melhorias. A reforma do alambrado externo do campo de futebol do Juventude de Casquilho Esporte Clube foi muito importante no sentido de dar mais segurança para quem frequenta o local.”

**EMERSON HENRIQUES,** PRESIDENTE DO JUVENTUDE DE CASQUILHO ESPORTE CLUBE



“O Programa de Aprendizagem está beneficiando 22 jovens aprendizes do nosso município. É a oportunidade para que possam dar os primeiros passos de ingresso no mundo do trabalho. É a construção dos cidadãos que almejam uma sociedade justa e igualitária. Esse programa só aconteceu com o trabalho coletivo e a parceria dos poderes público municipal e estadual e privado. Que seja o primeiro de muitos para Conceição do Pará.”

**MARIA DA CONCEIÇÃO APARECIDA DE LACERDA ROBERTO,** SECRETÁRIA MUNICIPAL DE EDUCAÇÃO DE CONCEIÇÃO DO PARÁ



Programa de Aprendizagem: banner de divulgação



Programa de Aprendizagem: reunião de lançamento



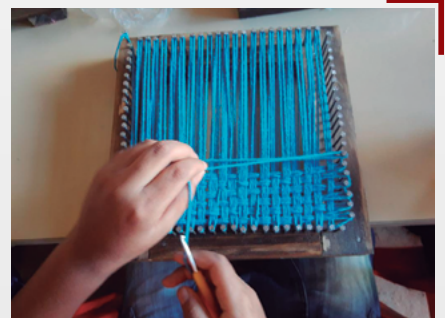
Programa de Aprendizagem: kit de boas-vindas



Raízes do Saber: atividade sobre o Dia Mundial da Água



Sementes da Sustentabilidade: comunicação na comunidade



Tecendo Prosperidade: arte e cultura



Dr. Aon: divulgação na Unidade MTL



Rancho Novo: entrega de material de limpeza



Campo de Casquilho: inauguração das melhorias



Rua Andaluzita, 131 | 7º andar  
Carmo | CEP 30.130-030  
Belo Horizonte/MG

FEVEREIRO/MARÇO/ABRIL 2022 - Ano VII  
Produção da Jaguar Mining Inc.  
COORDENAÇÃO GERAL: Comunicação Corporativa da Jaguar Mining Inc.  
RESPONSÁVEIS: Carla Tavares, Christiane Alam, Felipe Gonzaga, Rodrigo Gomes e Saulo Veloso  
PROJETO EDITORIAL: Link Comunicação  
PROJETO GRÁFICO: Agência ORI  
PRODUÇÃO DE CONTEÚDO: Lucila Alves Guimarães - Link Comunicação  
IMAGENS: Banco de Imagens Jaguar

CLIQUE E ACESSE AS REDES SOCIAIS DA JAGUAR. ACOMPANHE AS NOSSAS NOVIDADES.



jaguarmining

[www.jaguarmining.com.br](http://www.jaguarmining.com.br)