

## ANDAR NA LINHA É A ÚNICA OPÇÃO.

Jaguar Mining  
endurece medidas  
contra a Covid-19  
PÁG. 7



Barragens recebem  
Declaração de  
Condição de  
Estabilidade (DCE)  
PÁG. 3

Avanços na  
Diversidade  
e Inclusão

PÁG. 10

**diversifíca**   
Comitê Diversidade e Inclusão

Resultados  
de ouro  
em 2020

PÁG. 5

## Mensagem importante

Vivemos um momento bastante difícil com a pandemia. O coronavírus mudou nossas rotinas e planos, mas também nos uniu para enfrentarmos, juntos, essa batalha. Desde os primeiros casos no Brasil, a Jaguar Mining agiu rapidamente para proteger a saúde de seus empregados, terceiros, parceiros, comunidades e prestadores de serviços.

Com o agravamento da crise sanitária, implantamos ações

de controle mais rígidas, porque o melhor caminho que temos, no momento, é adequar nosso comportamento.

Mais do que nunca, é essencial que todos nós respeitemos as recomendações das autoridades de saúde, como usar máscara de forma correta, dentro e fora da empresa; higienizar constantemente as mãos com água e sabão ou álcool em gel; sair de casa apenas quando houver necessidade; e evitar aglomerações.

São medidas simples, que todos nós podemos e devemos adotar.

A vacinação é outra arma muito importante contra o coronavírus. Devemos nos imunizar assim que chegar a nossa vez.

Se cada um de nós fizer a sua parte, vamos proteger não apenas a nossa saúde, mas a de todos.

Conto com vocês!

**Juliana Dolabela**

Gerente de Saúde e RH

## Nossa Jaguar

# SUA SAÚDE, NOSSA MISSÃO

O cuidado integral de cada empregado é o que move esta área fundamental para o bem-estar da equipe da Jaguar: a Saúde Ocupacional. “Nossa atuação tem interface entre a saúde ocupacional e assistencial do indivíduo. Ou seja, não cuidamos das pessoas apenas no que se refere ao trabalho, mas tratamos da sua saúde como um todo, direcionando-as para atendimento com especialistas, quando é o caso, dentre outras ações”, informa Caio Costa Chagas, médico coordenador do setor.

A empresa tem uma equipe bem treinada e equipada. Em cada unidade há um médico e uma enfermeira. Além do seu próprio time, a Jaguar conta com técnicos de enfermagem terceirizados, para que sempre haja um profissional da área disponível durante toda a atividade operacional.

### CONTRA A COVID-19

A área de Saúde Ocupacional da Jaguar está envolvida em várias iniciativas para conter a propagação do coro-



Parte da equipe da Saúde Ocupacional da unidade CCA/RG: a empregada Núbia Santos e os prestadores de serviços Vítor Moreira do Carmo e Renata Fausto

navírus (veja mais na página 7). Entre elas, Caio cita ações voltadas para a proteção da saúde mental nestes tempos de pandemia. A mais recente foi a aplicação de *checklist* nos diversos setores da empresa, com o intuito de identificar possíveis desvios.

## FIQUE POR DENTRO

A Jaguar dispõe de um mecanismo para a notificação de irregularidades e denúncias. O Canal de Denúncia pode ser utilizado por empregados de todos os níveis hierárquicos, profissionais terceirizados e até mesmo por fornecedores. Casos de adulteração ou falsificação de relatórios e documentos, retirada de equipamentos e outros objetos da empresa sem permissão ou o uso de recursos da companhia para benefício próprio são alguns dos problemas que devem ser relatados.

Existem três formas de acionar o canal:

- pelo telefone 0800-891-1667;
- por meio do site [www.jaguarmining.com.br/denuncia](http://www.jaguarmining.com.br/denuncia);
- via Fluig, clicando em “Canal de Denúncias”, na página principal.

A informação registrada será anônima e a situação descrita será investigada.

## Ouro da Casa

# BARRAGENS ESTÁVEIS

A Jaguar acaba de ter uma ótima notícia: todas as suas barragens tiveram a estabilidade garantida por auditor externo que vistoriou as estruturas. Receberam a Declaração de Condição de Estabilidade (DCE) as barragens de

Moita e RG2W, que ficam em Caeté; Paciência, em Itabirito; e Turmalina, localizada em Conceição do Pará.

Destaque especial para Paciência, que recentemente passou por uma obra de reforço, para garantia das

condições de estabilidade. Com isso, o nível de atenção da barragem caiu de um para zero.

Renato Santos, engenheiro de Estruturas de Armazenamento da área de Engenharia da Jaguar, explica que a DCE é uma obrigação legal e deve ser encaminhada à Agência Nacional de Mineração (ANM) semestralmente, por meio do Sistema Integrado de Gestão de Barragens de Mineração (SIGBM), entre 1º e 31 de março e entre 1º e 30 de setembro de cada ano. Se o documento não é apresentado ou a estabilidade da estrutura não é atestada por auditor externo, a barragem de mineração é imediatamente interditada.



Intervenção aumentou segurança da Barragem Paciência

# CORRIDA PELA SEGURANÇA

Foi dada a largada na Fórmula Ouro, campanha que a Jaguar está promovendo, baseada no acompanhamento do desempenho seguro e com o envolvimento dos empregados em uma competição saudável e motivadora. “O objetivo é reforçar na empresa a cultura do Dano Zero”, informa Fábio Ribeiro de Matozinhos, coordenador de Segurança do Trabalho em MTL.

A campanha funciona assim: são formadas equipes de empregados, chefiadas pelos supervisores, que recebem a missão de não cometer faltas durante o trabalho. A performance de cada uma delas é registrada em um painel, onde um caminhão A30 avança pelos quadrantes de acordo com os pontos obtidos em blitz semanal no setor de trabalho, recebendo a

pontuação máxima desde que não seja cometida qualquer falta ou ocorrido algum acidente. Os registros ficam no Setor de Segurança do Trabalho à disposição dos chefes de equipes para consulta ou contestação.

A campanha começou pela unidade MTL. Lá, venceu a equipe da Planta C/

Manutenção ADM, que somou 30 pontos em um total de 31 e não registrou nenhum acidente. Os ganhadores receberam um certificado de reconhecimento e um brinde pelo resultado alcançado. Está previsto para maio o início da Campanha Fórmula Ouro nas unidades de CCA/Pilar e CCA/RG.



Os vencedores de MTL



## INOVAÇÃO EM GESTÃO

Até meados deste ano, a Jaguar terá finalizado a implantação do SGS – Sistema de Gestão de Stakeholders (partes interessadas, na tradução do inglês). Sua finalidade é sistematizar as manifestações por meio de registro, facilitando a gestão de informações sobre o relacionamento com os principais públicos de interesse da empresa. Por meio dele, são armazenados e disponibilizados dados úteis para a execução do planejamento estratégico e para a gestão informacional da empresa, proporcionando, assim, um suporte analítico à área de Relações Institucionais.



As funcionalidades do SGS são acessadas via interface web, também nos navegadores de celulares e tablets. Por esse meio, podem ser feitos os cadastramentos de informações necessárias à área de Relações Institucionais da empresa.

Outra frente desse projeto abran-

ge Soluções em Diálogo Socioinstitucional. Já em andamento, ela está voltada para o incremento analítico e a padronização operacional das ações, estruturadas em três eixos de atuação: Diálogo Socioinstitucional, Desenvolvimento Territorial e Gestão de Resultados.

## MAIS ENERGIA

A área de Engenharia da Jaguar concluiu, na unidade MTL, as obras civis e elétricas de construção da cabine de medição da Cemig, que receberá uma nova linha de distribuição de energia de 13.8kV. Os investimentos somaram cerca de R\$ 400 mil.

Marcelo Xavier Reis Souza, engenheiro de Projetos da área de Engenharia da Jaguar, informa que esse projeto permitirá um acréscimo de demanda de 2.3 MW de energia, possibilitando novas expansões operacionais em MTL. Ou seja, qualquer novo projeto na unidade, em superfície ou no interior da mina, que gere aumento de carga, equipamento e, consequentemente, de energia. A nova linha de distribuição da Cemig será entregue à unidade em meados de 2021.



A nova cabine de medição da Cemig na unidade MTL



## NÚMEROS DA SUPERAÇÃO

Em um ano tão desafiador como foi 2020, a Jaguar se superou e contabilizou resultados bastante positivos. A produção de ouro consolidada somou 91.118 onças, alta de 23% em comparação com as 74.084 onças produzidas em 2019.

Na Mina Pilar, a produção aumentou 20%, com 12.353 onças produzidas, ante o volume de produção de 10.256 onças em igual período de 2019. Na Mina Turmalina, foram 10.180 onças, em comparação às 9.733 onças produzidas no mesmo período do ano anterior, o que representa um crescimento de 4%.

Segundo Vern Baker, presidente e CEO da Jaguar, esses bons resultados “vieram de uma combinação de forte apoio dos acionistas, grande empenho do nosso time e preço do ouro e taxa de câmbio favoráveis”.

A empresa entrou em 2021 com sólida posição financeira, força de trabalho resiliente e meta de produção sustentável de 100 mil onças por ano. “A Jaguar também vê uma grande oportunidade de investir no crescimento orgânico da infraestrutura existente e nas propriedades de exploração”, afirmou Baker.



Mina Turmalina, em Conceição do Pará

## JAGUAR SUSTENTÁVEL

Estão indo muito bem as ações da Jaguar na Unidade de Conservação Mata do Cedro, em Carmópolis de Minas, município localizado a aproximadamente 110 quilômetros de Belo Horizonte. Embora a empresa não opere na cidade, ela faz a compensação ambiental no mesmo bioma (conjunto de fauna e flora) de suas operações. George Magalhães, coordenador de Meio Ambiente da Jaguar, informa que a empresa adquiriu 135 hectares para compensação ambiental referente às explorações na Mina Turmalina.

A Jaguar começou a atuar na área em 2016. Do total das terras, 113 hectares destinaram-se à compensação, com doação de área já reflorestada ao Estado. Os 22 hectares restantes referem-se à compensação por Mata



Na Mata do Cedro, as ações são contínuas desde 2017

Atlântica, onde foi feita a recomposição vegetal nativa, com o plantio de 41.971 mudas de 51 espécies. Segun-

do Rogério Cruz, supervisor de Áreas Paralisadas da Jaguar, o reflorestamento na Mata do Cedro está atingindo uma fase que demandará menos ações de manutenção.

Atualmente, os trabalhos têm sido mais voltados para tratos culturais: roçada e capina de vegetação invasora, tutoramento (escoramento da planta com estaca, para garantir seu desenvolvimento ereto) e adubação. Também são feitos o controle de pragas/formigas e alguns plantios em substituição a mudas perdidas.

Com essa iniciativa, a Jaguar coloca em prática um dos seus principais valores, que é a Sustentabilidade, trabalhando pela preservação ambiental e, consequentemente, pela vida no planeta.





Entrega da roçadeira doada pela Jaguar a Barão de Cocais

## PARCERIA PELA LIMPEZA

A Jaguar abraçou mais uma causa importante para Barão de Cocais: a empresa é uma das parceiras da Prefeitura Municipal no Plano de Combate à Poeira 2021. Trata-se de um conjunto de ações de limpeza rotineira nas principais vias da cidade.

Uma das ações da Jaguar foi a doação de uma roçadeira, já entregue ao município. A empresa também ficou a cargo de fazer uma lavagem, em um período definido, com o uso de caminhão-pipa, na rua Padre Teles, nas imediações da

Igreja Matriz de Barão de Cocais.

Além do que prevê o plano, a Jaguar já realiza várias ações para reduzir os impactos da poeira na zona urbana de Barão de Cocais, contribuir com a conservação de vias e aumentar a segurança. Algumas delas são o investimento na construção da Alça de Barão e a disponibilização de caminhão-pipa dedicado diariamente à umidificação do trecho entre o término do asfalto e a ponte de madeira, que abrange cerca de 3,5 quilômetros.

## MAIS SEGURANÇA EM BRUMAL

O distrito de Brumal, no município de Santa Bárbara, conta agora com um sismógrafo instalado pela Jaguar para realizar monitoramento *on-line* de vibrações e pressão acústica, durante as 24 horas do dia. O investimento anual gira em torno de R\$ 120 mil.

Relatórios mostram que não há impacto dos desmontes na comunidade, mas Rogério de Lima Lopes, gerente geral do Complexo CCA, sugeriu a instalação do equipamento para respaldo desses dados.

Além disso, a Jaguar coloca em prática a aplicação de seus valores, principalmente o Dano Zero para todos os empregados, meio ambiente e comunidades onde a empresa está inserida.

### APROVAÇÃO

Segundo Michele Márcia de Souza, geóloga geotécnica do setor de Serviços Técnicos da unidade CCA/Pilar, foi realizada reunião com a comunidade de Brumal para definição do local de instalação do sismógrafo.

O aparelho foi colocado em frente à casa de Magno José de Jesus Maia, mais conhecido como Maguinho. Para ele, “a iniciativa da Jaguar foi importante para garantir mais segurança aos moradores”.

Michele informa que, a cada seis meses, o equipamento será transferido de local. Essa mudança será decidida conforme os critérios da população de Brumal.



Sismógrafo opera o dia inteiro

# COVID: TODOS SOMOS RESPONSÁVEIS

Casos se multiplicando em alta velocidade, hospitais lotados, estoques de medicamentos baixos, superlotação nos cemitérios, profissionais de saúde esgotados e sofrimento de centenas de milhares de famílias. Diante deste quadro cruel da pandemia da Covid-19 no Brasil, a Jaguar adotou medidas mais rigorosas para evitar que seus empregados se contaminem ou contribuam para espalhar o coronavírus onde ela atua.

Desde março de 2020, a empresa vem realizando diversas ações, definidas por seu Comitê de Crise Covid-19, com a finalidade de conter a propagação do vírus em suas unidades. Entre elas, a adoção dos regimes de trabalho *home office* e híbrido para posições em que é possível esse tipo de atuação, implementação de barreiras sanitárias, aumento da frota de transporte, reforço na higienização das instalações, redução da mobilidade entre suas unidades e conscientização de seus empregados e terceiros. Ao mesmo tempo, a equipe de Saúde da Jaguar acompanha permanentemente as informações oficiais divulgadas, seguindo as orientações e protocolos, além de dar o devido encaminhamento aos casos suspeitos da doença.

Com a segunda onda da pandemia no país, a Jaguar investiu em uma nova campanha destinada a mobilizar empregados próprios e terceiros no reforço



ço dos cuidados contra a doença. Ao mesmo tempo, a empresa endureceu as medidas internas e disciplinares, que preveem penalidades para quem desprezar as regras de prevenção à Covid-19.

### ÚLTIMAS MEDIDAS INTERNAS DA JAGUAR

Além de todas as iniciativas que vem adotando há mais de um ano, com o agravamento da pandemia a empresa implementou as seguintes ações, entre outras:

- nova diminuição de terceiros fixos (85% de redução);
- implantação do Programa Tolerância Zero para aplicação de medidas disciplinares em casos de comportamento inseguro ou de atitudes irresponsáveis de funcionários próprios e terceiros, dentro e fora da empresa;
- realização de blitz para avaliação do cumprimento dos protocolos.

### O QUE TODOS DEVEMOS FAZER

A Jaguar tem reforçado que o controle da Covid-19 depende de cada um de nós. São medidas simples, que salvam vidas:

- usar máscara, cobrindo corretamente a boca e o nariz;
- higienizar as mãos com frequência;
- manter o distanciamento mínimo entre as pessoas;
- evitar aglomerações;
- não colocar familiares, amigos e colegas em risco;
- procurar atendimento médico em caso de sintomas gripais;
- manter-se em isolamento em caso de confirmação da Covid-19;
- não espalhar notícias falsas;
- tomar a vacina assim que estiver disponível;
- respeitar as regras da empresa e das autoridades.



## ÉTICA E CONDUCTA EM PAUTA

Todos os empregados da Jaguar concluíram, com sucesso, o Treinamento do Código de Ética e Conduta. O curso, realizado por meio de uma plataforma *on-line*, reforçou os conceitos e as diretrizes da Jaguar e contribuiu para a inclusão digital de muitos empregados. “A equipe demonstrou comprometimento e engajamento”, ressalta Joyce Seixas, analista de Compliance.

A integridade e a ética são dois fatores que sempre estiveram presentes no dia a dia da Jaguar. Por isso, a empresa estruturou seu Programa de Compliance, com diretrizes para garantir e manter os mais elevados padrões de ética e transparência nos seus relacionamentos, sejam internos ou externos, com foco no combate às práticas de corrupção e antissuborno, nacional e internacionalmente.



Segundo Joyce, a Jaguar acredita que o estabelecimento de procedimentos e ferramentas de controle pode prevenir e corrigir possíveis riscos aos quais a empresa está exposta e por isso o treinamento foi desenvolvido.

“Dessa forma, é possível incentivar cada vez mais a cultura de integridade, com base nos valores, na conformidade e na ética, com desenvolvimento sustentável, para nossos empregados”, assinala.

## MELHORIA CONTÍNUA

Agregar valor e auxiliar na melhoria dos processos da empresa. Esses são os principais objetivos da área de Auditoria Interna da Jaguar. A empresa tem um plano anual, com foco nos processos de negócios, para elaboração do mapeamento dos controles internos e riscos das áreas.

Os processos auditados no primeiro trimestre de 2021 foram Jurídico, Doações e Patrocínio, Financeiro e Almozarifado. Os resultados obtidos foram melhorias nos processos, com elaboração de planos de ações para alcançar os objetivos da empresa.

Segundo a auditora Aline Oliveira, “a

Auditoria trabalha em parceria com as áreas, assegurando a eficiência dos controles internos e sugerindo ações para as não conformidades encontradas, promovendo, então, a melhoria contínua dos processos”.

A auditora Claudiane Aguilar faz coro às palavras da colega Aline Oliveira e acrescenta: “A proposta da Auditoria é aprimorar os controles internos da Jaguar. O objetivo é minimizar riscos, erros e desperdícios, contribuindo, assim, para o aumento da produtividade na empresa. É um trabalho colaborativo entre a Auditoria e as áreas auditadas.”



As auditoras Aline Oliveira e Claudiane Aguilar

## RAÍZES DO SABER NO PAPEL E NA TELA



Um boletim informativo e vídeos mostraram as últimas realizações do Raízes do Saber, programa socioeducativo da Jaguar, com o tema “Valorização da Cultura Local”. O boletim foi o último de seis edições produzidas ao longo deste ciclo e divulgadas entre os empregados da empresa nos Diálogos Diários de Segurança (DDSs), via e-mail e também expostas nos painéis de comunicação das unidades.

No canal da Jaguar no YouTube estão os vídeos da campanha de fechamento do último ciclo do Raízes do Saber, com a participação de empregados da empresa. As gravações foram feitas nos principais pontos turísticos de Brumal, Casquilho e Rancho Novo, que são participantes do Programa de

Educação Ambiental (PEA).

Também estão sendo divulgados vídeos feitos por moradores comentando e destacando os principais pontos turísticos de cada localidade. “O objetivo é mostrar aos espectadores um pouco da cultura e dos patrimônios culturais e naturais das comunidades”, informa Juliana Cristina Teixeira, analista de Meio Ambiente da Jaguar.



Divulgação do boletim ambiental no DDS em CCA/Pilar



Gravação de vídeos em Brumal e Rancho Novo

## EDUCAÇÃO AMBIENTAL EM REVISÃO

O Programa de Educação Ambiental (PEA) da Jaguar está passando por uma fase de atualização e revisão de suas ações e diretrizes. Para isso, foi realizado o Diagnóstico Socioambiental Participativo (DSP) com empregados, terceiros e comunidades.

O DSP é a base para a construção do PEA. Ele consiste em técnicas participativas que visam diagnosticar, sensibilizar e mobilizar grupos sociais do entorno do empreendi-

mento. É a partir do entendimento da realidade local que são desenvolvidas atividades e temas socioambientais, visando suprir as necessidades do público.

No último DSP foram realizadas dinâmicas participativas com os grupos, de modo que fossem discutidas a realidade local e as principais deficiências socioambientais da região/unidade operacional. Também foram sugeridas ações e temas importantes para inserção no PEA.



DSP nas comunidades de Brumal e Rancho Novo



## ELAS NO FOCO

A valorização das mulheres e de sua força de trabalho está no dia a dia da Jaguar e a celebração do Dia Internacional da Mulher na empresa neste ano veio reforçar que “lugar de mulher é onde ela quiser”. Para marcar a data, foram realizados Diálogos Diários de Segurança sobre a importância delas e um webinar com o tema “Mulher: seja protagonista da sua carreira”, transmitido pelo canal da Jaguar no YouTube.

Na semana anterior à data, os

empregados foram mobilizados com uma campanha nas redes sociais, WhatsApp e comunicados internos com a divulgação de pílulas com os temas “Valorize a Mulher”, “Mulher: Cis ou Trans?”, “Assédio” e “Respeito”. Uma realização conjunta da Jaguar e do Diversifica – Comitê Diversidade e Inclusão da empresa, a iniciativa conquistou os empregados.



“Cada campanha realizada pelo Comitê de Diversidade e Inclusão representa um passo à frente na mudança de paradigmas sobre a participação da mulher no cenário da mineração.”

**ALOMA CRUZ TENTE**

GEÓLOGA DE MINA DE CCA/PILAR

“Os eventos foram de grande importância para lembrarmos da batalha em busca da igualdade e também enfatizar o respeito, independentemente do ramo ou função em que a mulher queira trabalhar.”

**DERANILVA SANTANA DA SILVA**

ANALISTA DE DESENVOLVIMENTO ORGANIZACIONAL DE MTL

“Os conhecimentos e as experiências repassadas nos eventos foram de suma importância e bem motivadores para todos os participantes, deixando claro que lugar de mulher é onde ela quiser.”

**LETÍCIA APARECIDA ELEUTÉRIO**

TÉCNICA EM KPI E CONTROLE DA PLANTA METALÚRGICA DE CCA/RG

“Os eventos foram revigorantes, abordando assuntos de grande importância em relação à evolução da mulher no mercado de trabalho, de forma clara, além do notório carinho com que foram tratados.”

**MARCILENE ROBERTA PERDIGÃO**

SUPERVISORA DO LABORATÓRIO AMBIENTAL EM CCA/RG

## MARCA DA DIVERSIDADE

Bastou um ano para que o Comitê Diversidade e Inclusão da Jaguar mostrasse a que veio. Formado por empregados que se identificam com esse propósito, o Diversifica já promoveu avanços. Foram realizadas duas campanhas educativas – o Dia da Consciência Negra e o Dia Internacional da Mulher – além do compartilhamento de informações sobre



assuntos ligados ao tema dentro da empresa.

Segundo Priscila Aranha, coordenadora de Desenvolvimento Organizacional da área de RH, o Comitê vem

se estruturando e evoluindo em um processo natural. “O nome Diversifica pretende transmitir o conceito de que a diversidade veio para ficar na empresa”, ressalta.

## Fala, Comunidade

“É com bons olhos que vejo a parceria público-privada no progresso e evolução dos municípios. De um lado, os gestores praticando os princípios administrativos e, por outro, a abertura e a disponibilidade contributiva da Jaguar junto às necessidades da população. Sem dúvida, uma parceria necessária que aplica eficiência e que identifica, reconhece e coloca em prática diversas ações e obras em prol de toda a sociedade. Os laços têm que ser cada vez mais próximos para alcançarmos cada dia mais prosperidade urbana e rural.”

**EDUARDO LUDUGEL, SECRETÁRIO MUNICIPAL DE AGRICULTURA, INDÚSTRIA E COMÉRCIO DE CONCEIÇÃO DO PARÁ**



“A Jaguar vem se mostrando uma grande parceira de Barão de Cocais. Em janeiro, iniciamos tratativas para a criação de um Plano de Combate à Poeira na cidade, com iniciativa de empresas da mineração e siderurgia, em conjunto com a Prefeitura. A Jaguar foi a primeira a concretizar ações relacionadas ao Plano. Nesta esteira, confirmamos o compromisso que a empresa tem com os cidadãos cocaienses. Ficamos gratos pela agilidade e comprometimento da Jaguar em acreditar que a união de todos é o melhor caminho neste momento.”

**RAFAEL TEIXEIRA SOARES PEREIRA, SECRETÁRIO MUNICIPAL DE MEIO AMBIENTE DE BARÃO DE COCAIS**

“Foi importante participar de um DDS sobre a Covid-19 na Jaguar porque acredito que estamos vivendo o pior momento da pandemia e temos que compreender a dimensão deste problema. É importante nos perguntarmos, todos os dias, se estamos agindo corretamente para diminuir o contágio. Infelizmente, estamos perdendo quem amamos, visto que, atualmente, qualquer pessoa tem um conhecido, amigo ou familiar vítima da doença. Diante disso, precisamos unir forças para vencer esse inimigo invisível, sendo a conscientização nossa arma.”

**WANESSA DE LANA ALVES REZENDE, SECRETÁRIA MUNICIPAL DE SAÚDE DE SANTA BÁRBARA**







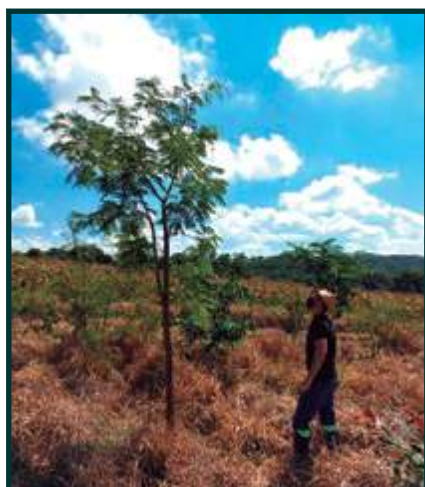
Programa Raízes do Saber  
Gravação da Campanha Final  
(Brumal)



Programa Raízes do Saber  
Gravação da Campanha Final  
(Casquilho)



Programa Raízes do Saber  
Gravação da Campanha Final  
(Rancho Novo)



Compensação Ambiental – Mata do Cedro (Carmópolis de Minas)



Dia da Mulher – Ludimila de Cássia Sá (CCA/Pilar)



Projeto de Engenharia da Jaguar –  
Cabine de Medição da Cemig (MTL)

**JAGUAR**


MINING INC.

Rua Andaluzita, 131 | 7º andar  
Carmo | CEP 30.130-030  
Belo Horizonte/MG

Produção bimestral da Jaguar Mining Inc.  
COORDENAÇÃO GERAL: Comunicação Corporativa da Jaguar Mining Inc.  
RESPONSÁVEIS: Carla Tavares, Christiane Alam, Priscilla Campos e Felipe Gonzaga  
PROJETO EDITORIAL: Link Comunicação  
PROJETO GRÁFICO: Paula Santos  
PRODUÇÃO DE CONTEÚDO:  
Lucila Alves Guimarães - Link Comunicação  
IMAGENS: Banco de Imagens Jaguar

Envie sugestões para o jornal pelo e-mail [comunicacao@jaguarmining.com.br](mailto:comunicacao@jaguarmining.com.br)

**CLIQUE E ACESSO AS REDES SOCIAIS DA JAGUAR E ACOMPANHE TODAS AS NOSSAS NOVIDADES!**

 [www.jaguarmining.com.br](http://www.jaguarmining.com.br)

 [/jaguarmining](https://www.facebook.com/jaguarmining)

 [/jaguarmining](https://www.linkedin.com/company/jaguarmining)

 [@jaguarmining](https://www.instagram.com/jaguarmining)

 Canal Jaguar Mining